

Gazowa technika niskotemperaturowa
VITOPEND 100-W

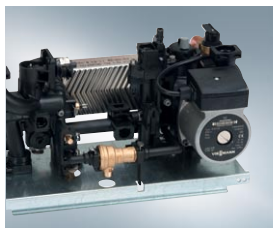
VIESSMANN
climate of innovation



Godło „Firma Przyjazna Klientowi”
dla firmy Viessmann sp. z o.o.
przyznana przez Instytut Zarządzania



Złoty Laur Konsumenta
dla firmy Viessmann przyznany
w kategorii „Urządzenia i systemy
grzewcze”



Blok hydrauliczny AquaBloc z systemem połączeń Multi-Steck.



Termostat pomieszczenia Vitotrol 100 typ UTDB to komfortowe sterowanie ogrzewaniem i dodatkowe oszczędności.

Wydajny, trwały, atrakcyjny cenowo

Szukasz nowoczesnego wiszącego kotła gazowego w atrakcyjnej cenie i o szczególnych walorach użytkowych bez konieczności rezygnacji z produktu wysokiej jakości? Nasza odpowiedź i zarazem rozwiązanie brzmi – Vitopend 100-W. Wśród produktów o różnej mocy znajdziesz odpowiedni model dla każdego zastosowania.

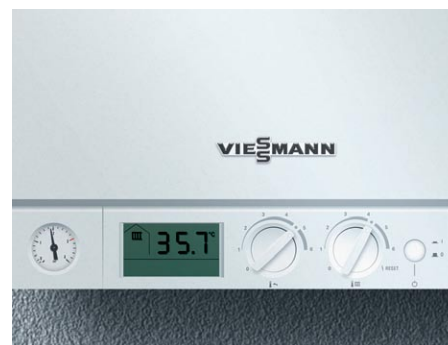
Vitopend 100-W ma wyjątkowe zalety eksploatacyjne: jest prosty w obsłudze, a dzięki zintegrowanemu płytowemu wymiennikowi ciepła ze stali szlachetnej, który gwarantuje szybką dostawę ciepłej wody o równomiernej temperaturze, zapewnia wysoki komfort użytkowania.

Firma Viessmann, producent z długoletnim doświadczeniem w wielkoseryjnym wytwarzaniu kotłów wiszących, za każdym razem wprowadza na rynek urządzenia o cechach liderów w swojej klasie. Najnowszy, szczególnie atrakcyjny cenowo kocioł Vitopend 100-W, również jest produkowany z wyjątkową dbałością o wysokie standardy jakości.

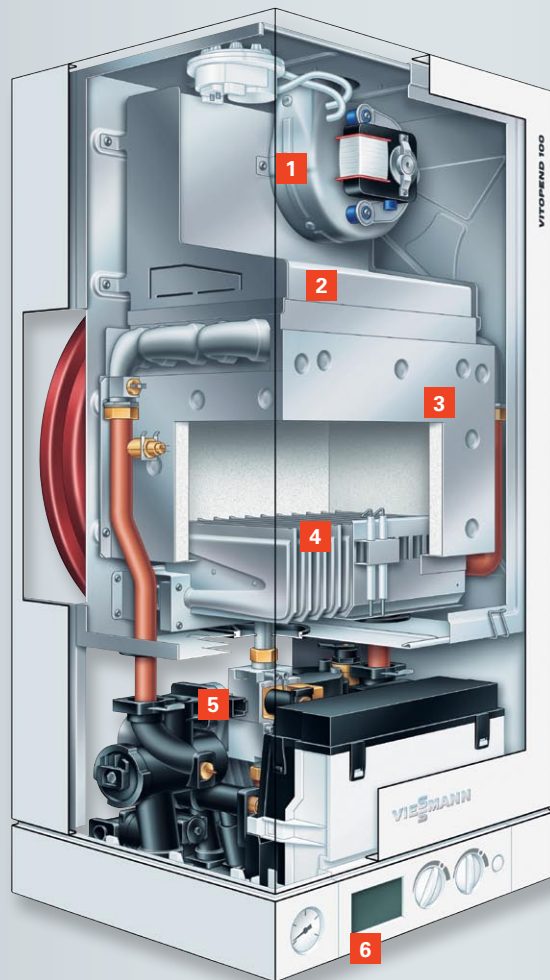
Vitopend 100-W to jeden z najmniejszych i najbardziej cichych kotłów grzewczych w tej grupie produktów. Dzięki eleganckiemu wzornictwu i zwartej budowie idealnie nadaje się do zainstalowania w pomieszczeniach mieszkalnych.

Wysoka wydajność (14,7 litrów na minutę przy 31 kW) i stabilna temperatura c.w.u., dzięki systemowi elektronicznej regulacji zapewnia wysoki komfort korzystania z ciepłej wody. W wersji jednofunkcyjnej kocioł dostępny w zestawach pakietowych ze zbiornikiem c.w.u. o pojemności 120 lub 150 litrów.

Kocioł Vitopend 100-W jest szczególnie łatwy w obsłudze i konserwacji. Wszystkie istotne dla prac konserwacyjnych elementy są łatwo dostępne od przodu kotła.



Wyjątkowo łatwa obsługa regulatora kotła - dwa pokręta umożliwiają szybkie nastawianie temperatury wody grzewczej i wody użytkowej.



Vitopend 100-W

- 1 Cicho pracujący wentylator spalin
- 2 Efektywny wymiennik ciepła
- 3 Komora spalania izolowana cieplnie
- 4 Palnik modulowany
- 5 Blok hydrauliczny AquaBloc z systemem Multi-Steck
- 6 Cyfrowy regulator kotła



W zakresie dostawy kotła 2-funkcyjnego Vitopend 100-W znajduje się zestaw przyłączeniowy kotła z instalacją wodną i gazową: wersja prosta lub kątowa. Dla podniesienia estetyki urządzenia można zastosować dopasowaną wzorniczo do kotła osłonę armatury przyłączeniowej.

Przegląd zalet

- Sprawność znormalizowana do 93%
- Moc grzewcza: od 10,5 do 31 kW
- Jedno- lub dwufunkcyjny wiszący kocioł gazowy z możliwością pobierania powietrza do spalania z pomieszczenia lub z zewnątrz (zamknięta komora spalania).
- Wysoki standard jakości i bezpieczeństwo eksploatacji dzięki dopracowanej i sprawdzonej w praktyce konstrukcji
- Regulator sterowany temperaturą w pomieszczeniu – łatwe w obsłudze pokrętki umożliwiają szybkie nastawianie temperatury wody grzewczej i wody użytkowej.
- Możliwość odczytania na wyświetlaczu regulatora mocy grzewczej z jaką aktualnie pracuje kocioł
- Wysoki komfort korzystania z ciepłej wody (***) zgodnie z EN13203)
- Łatwy w montażu, konserwacji i obsłudze.
- Dzięki niewielkim wymiarom zajmuje bardzo małą powierzchnię i z powodzeniem mieści się nawet pomiędzy szafkami i we wnękach.
- Możliwość zabudowy – nie jest wymagane pozostawienie odstępów po bokach kotła
- Kompletny, gotowy do podłączenia: element do montażu i podłączenia hydraulicznego w zakresie dostawy kotła

Viessmann sp. z o.o.
 ul. Karkonoska 65
 53-015 Wrocław
 tel. 71/36 07 100
 Infolinia: 801 0801 24
www.viessmann.pl

Dane techniczne Vitopend 100-W



Vitopend 100-W typ WH1D – jedno- lub dwufunkcyjny wiszący kocioł gazowy

| Typ | | z zamkniętą komorą spalania | | z otwartą komorą spalania | |
|--|-------|-----------------------------|---------|---------------------------|---------|
| | | | | | |
| Moc cieplna | kW | 10,7–24,8 | 13,2–31 | 10,5–24 | 13,0–30 |
| Wymiary (całkowite) | | | | | |
| długość | mm | 340 | 360 | 340 | 360 |
| szerokość | mm | 400 | 450 | 400 | 450 |
| wysokość | mm | 725 | 725 | 725 | 725 |
| Ciężar | kg | 35/36 | 39 | 30/31 | 34 |
| Pojemność przeponowego naczynia wzbiorczego | litry | 6 | 10 | 6 | 10 |
| Przyłącze spalin/nawiewu | Ø mm | 60/100 | 60/100 | 130 | 140 |

Twój Fachowy Doradca: